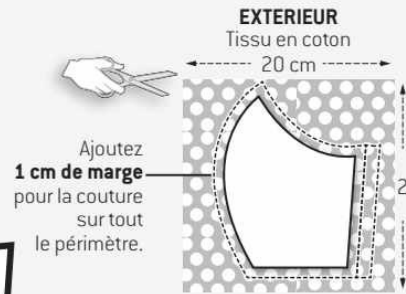
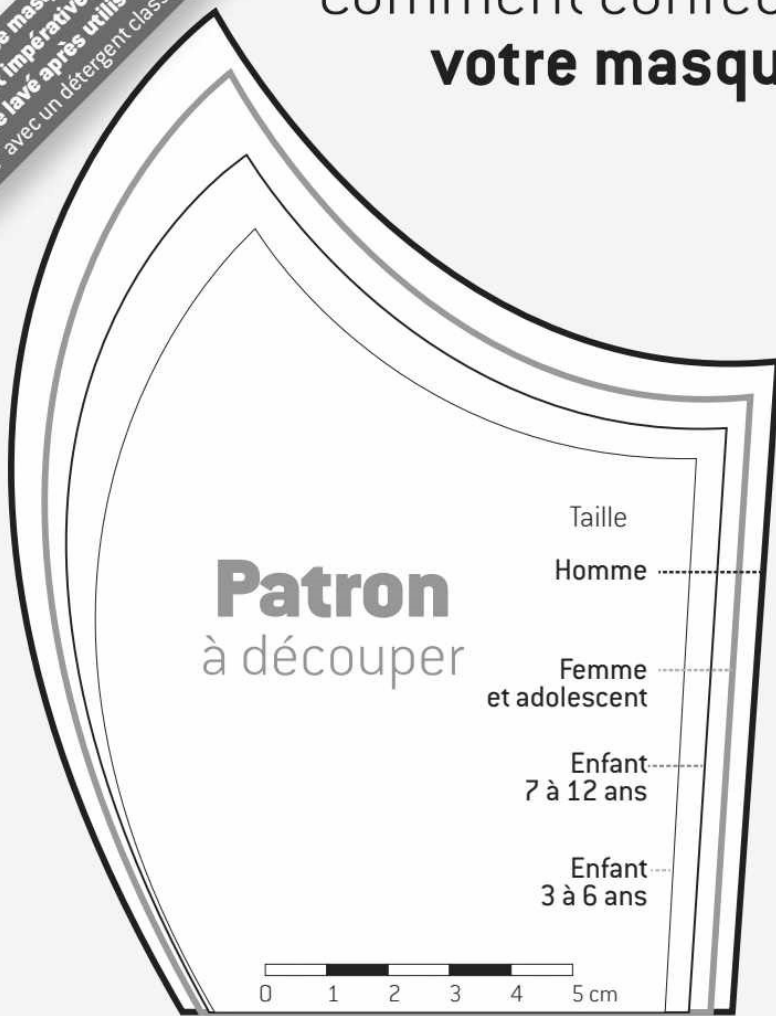
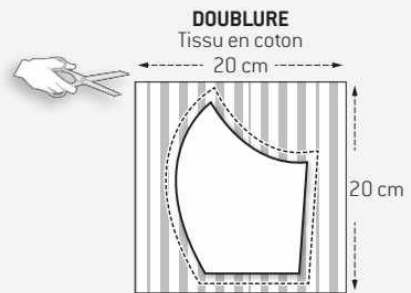
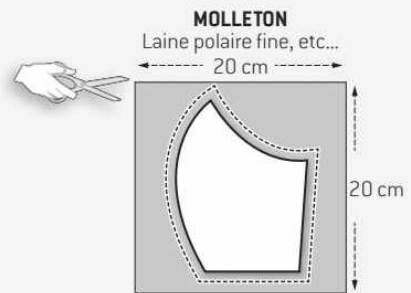


**Ce masque doit impérativement être lavé après utilisation 30° avec un détergent classique**

# Comment confectionner vous-même votre masque de protection



Coupez deux fois dans le tissu extérieur en ajoutant **2 cm aux petits côtés.**



**PATRON**



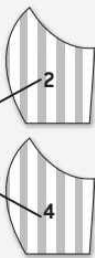
**1** - Découpez le patron en fonction de la taille souhaitée Homme, femme /ado, 7 / 12 ans ou 3 à 6 ans.

**EXTERIEUR**



**2** - Découpez quatre pièces dans le tissu en coton pour l'extérieur et la doublure.

**DOUBLURE**



**MOLLETON**



**3** - Découpez deux pièces de molleton selon le patron.

**ELASTIQUES**



**4** - Découpez deux élastiques d'environ 30 cm pour le grand modèle (Pour les autres, adapter à la taille souhaitée).



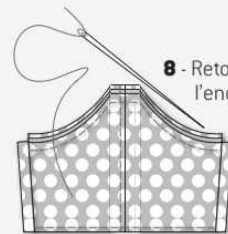
**5** - Assemblez les deux pièces de tissu extérieur "endroit contre endroit" (partie arrondie).



**6** - Procédez de même pour les pièces de tissu de la doublure.



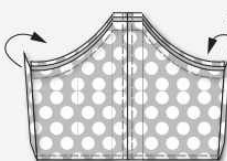
**7** - Assemblez les pièces de tissu extérieur avec la doublure en y insérant les deux pièces de molleton. Coudre uniquement en haut et en bas, ne pas coudre les petits côtés.



**8** - Retournez l'ensemble sur l'endroit.

**9** - Surpiquez la couture centrale (Partie verticale).

**10** - Surpiquez le haut et le bas à quelques millimètres du bord..

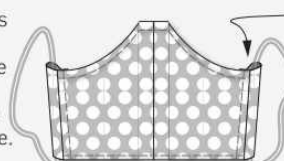


**11** - Repliez les petits côtés sur 2 fois 1 cm et repassez.



**12** - Piquez à quelques millimètres du pli pour créer une coulisse.

puis faites passer l'élastique dans la coulisse et nouez-le.



**13** - Faites glisser le noeud dans la coulisse pour plus de confort.

